

7034   кровля	240 60 20
240 80 20   стены	1013 козырёк
	7026 металл
240 40 20   стены	8017 двери
	1013 архдетали
1002   цоколь	



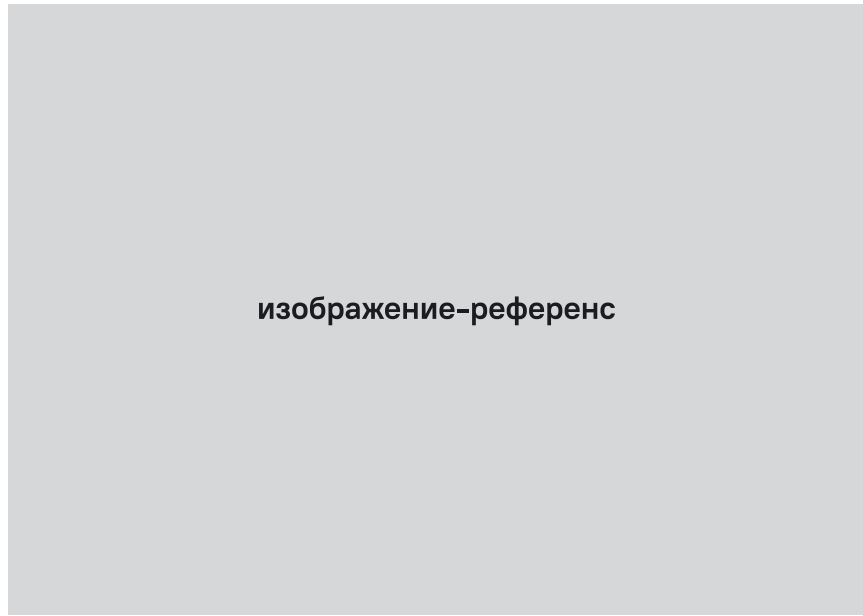
Цвета указаны по каталогам:  
 XXXX — RAL Classic  
 XXX XX XX — RAL Design

# A40

## Озёрный край

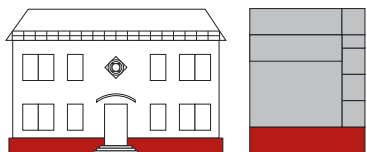
_____   кровля	_____
_____   стены	_____ <b>козырёк</b>
_____   стены	_____ <b>металл</b>
_____   цоколь	_____ <b>двери</b>
	_____ <b>архдетали</b>

Цвета указаны по каталогам:  
 XXXX — RAL Classic  
 XXX XX XX — RAL Design

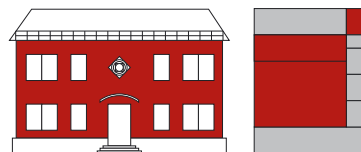


изображение-референс

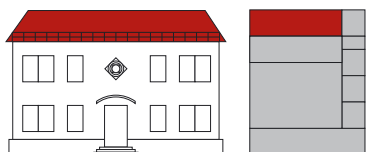
# КОД



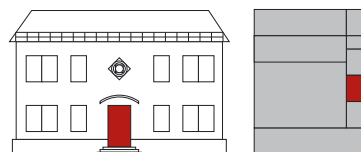
**Цоколь**— нижняя, обычно несколько выступающая часть наружной стены здания, лежащая на фундаменте. По цвету контрастен к стенам.



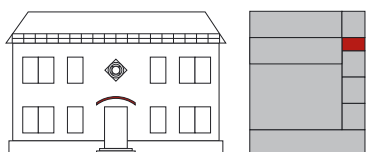
**Стена**— вертикальная ограждающая конструкция, отделяющая помещение от окружающего пространства или соседнего помещения. Может окрашиваться в несколько цветов.



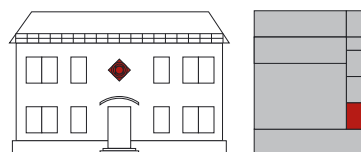
**Кровля**— оболочка крыши или покрытия здания, подвергающаяся атмосферным воздействиям. Её цвет может определяться материалом кровли.



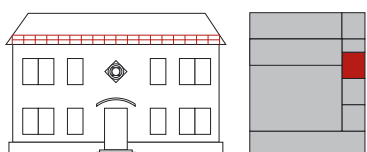
**Дверь**— створ или несколько створов, закрывающих проём в стене для входа и выхода из здания. Цвет должен гармонировать с цоколем и стенами.



**Козырёк**— лёгкий, крытый железом или стеклом колпак или навес, устраиваемый над входными дверями. Цвет не должен перебивать цвет стен.



**Архдетали**— относительно малые, композиционно значимые пластические элементы здания: карнизы, тяги, пилястры, сандрики, картуши и пр. Цвет (часто белый) должен акцентировать эти детали на стенах.



**Металл**— элементы, выполняемые из металла: ограждения кровли, поручни на крыльце, ограды и пр. Цвет (часто серый или чёрный) должен быть нейтральным к окружению.

**Изображение-референс**— изображение, ставшее источником вдохновения для создания данной колористической карты.  
**КОД**— номер карты, который определяется Управлением.  
**Название (под кодом)**— образное название данной колористической карты.

Для каждой карты также может быть указана область её применения по мнению автора: это может быть указание на стилистику зданий, их этажность, конкретную территорию их расположения и т. п.

Для составления колористической карты используются цвета из каталогов RAL Classic и RAL Design. После составления все цвета проверяются на возможность колеровки для фасадных красок. Это необходимо, чтобы выбранные цвета можно было использовать в реальной жизни на реальных фасадах (таблица для проверки есть в Управлении).



Для определения RGB- или CMYK-значений цвета из каталогов RAL можно использовать поиск цвета на сайте [www.ralcolorchart.com](http://www.ralcolorchart.com). Цвет на экране может значительно отличаться!

# Пояснения к колористической карте